



 025



การเปิดโอกาสให้เกิดการมีส่วนร่วม

โรงเรียนบ้านไทยสามัคคี
สำนักงานเขตพื้นที่การศึกษาประถมศึกษาหนองคาย เขต 1



คำนำ

025 ข้อมูลเชิงสถิติการให้บริการ โรงเรียนบ้านไทยสามัคคี ได้แสดงข้อมูลสถิติการให้บริการของหน่วยงาน โดยครอบคลุม ปลายปีงบประมาณ 2566 (1 เม.ย. 66 – 30 ก.ย. 67) และ 6 เดือนแรกของปีงบประมาณ 2567 (1ต.ค. 66-31มี.ค.67) เพื่อใช้เป็นฐานข้อมูลในการเผยแพร่ต่อสาธารณชนและเป็นการประเมิน ITA ของสถานศึกษาในรอบ ปีงบประมาณ 2567

ขอขอบคุณนางสุจิตรา นันตะชัย ผู้อำนวยการโรงเรียนบ้านไทยสามัคคี ณ โอกาสนี้ ที่คอยแนะนำให้กำลังใจในการปฏิบัติหน้าที่ และขอบคุณคณะครูและบุคลากรโรงเรียนบ้านไทยสามัคคี ทุกท่านที่ร่วมมือกันทำงานจนประสบความสำเร็จ

คณะทำงาน

โรงเรียนบ้านไทยสามัคคี

สารบัญ

หน้า

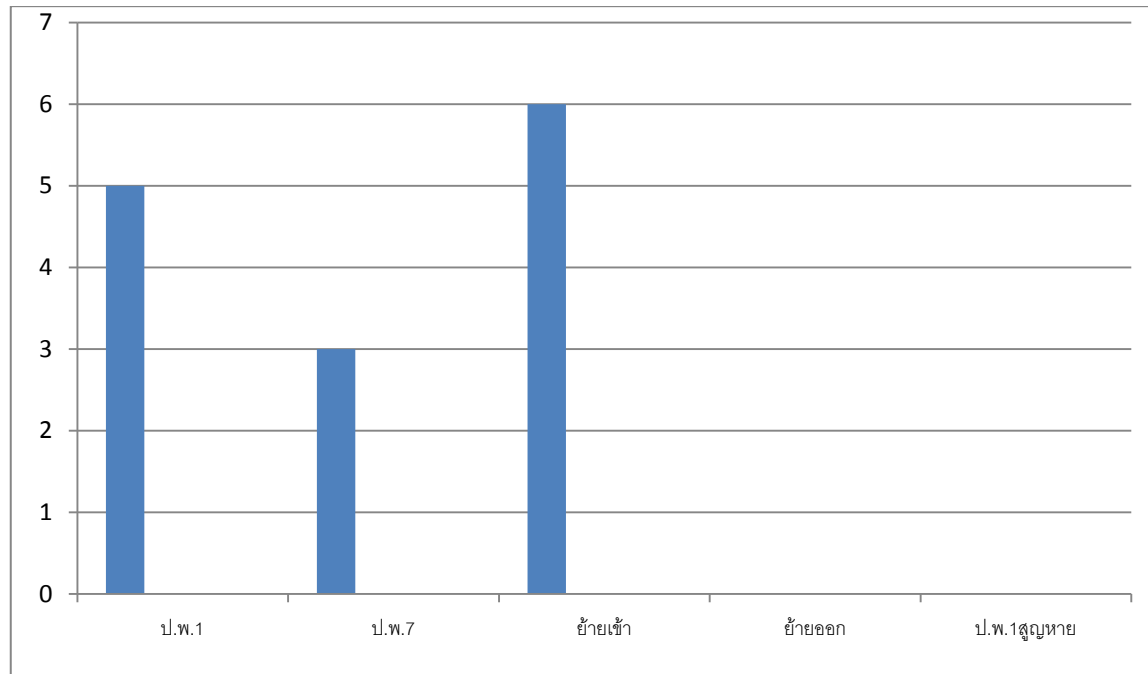
เรื่อง

1. แบบรายงานการให้บริการงานทะเบียน โรงเรียนบ้านไทยสามัคคี1
2. กราฟแสดงการรายงานการให้บริการงานทะเบียนโรงเรียนบ้านไทยสามัคคี2
3. สถิติการให้บริการแนะแนวโรงเรียนบ้านไทยสามัคคี3
4. กราฟแสดงการรายงานการให้บริการงานแนะแนวโรงเรียนบ้านไทยสามัคคี4

กราฟแสดงการรายงานการให้บริการงานทะเบียน โรงเรียนบ้านไทยสามัคคี

สำนักงานเขตพื้นที่การศึกษาประถมศึกษาหนองคาย เขต 1

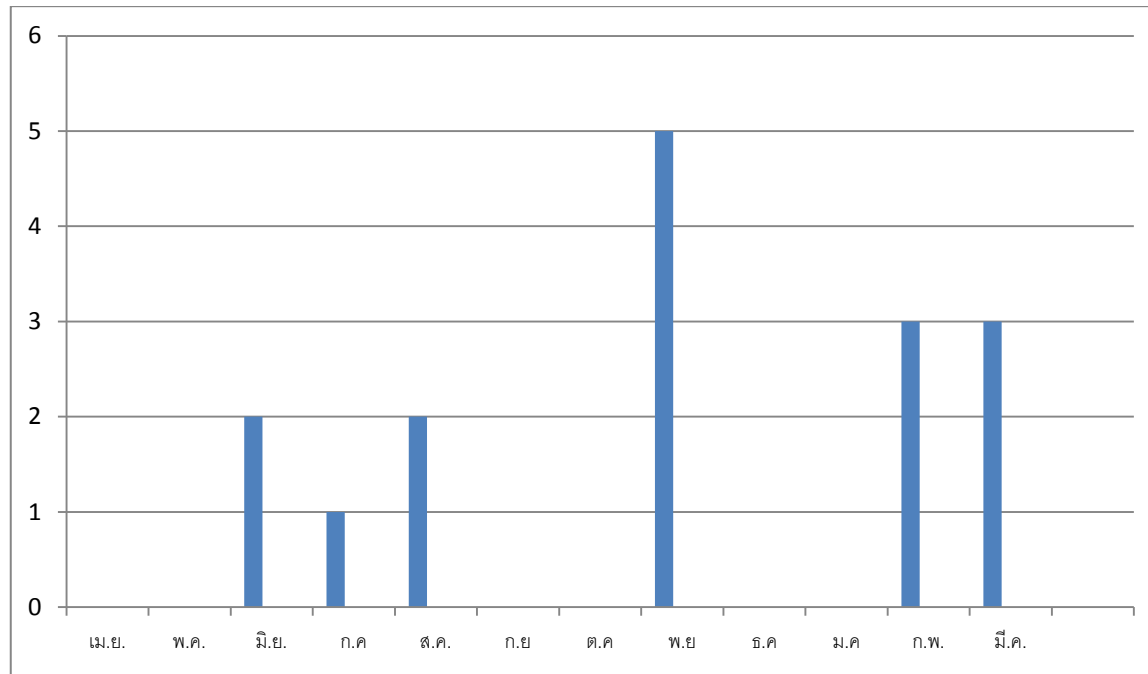
ประจำปีงบประมาณ 2566 (1 เม.ย. 2565- 30ก.ย.2566) ถึง ปีงบประมาณ 2567 (1ตุลาคม 2566-31 มีนาคม 2567)



กราฟแสดงการรายงานการให้บริการงานแนะแนว โรงเรียนบ้านไทยสามัคคี

สำนักงานเขตพื้นที่การศึกษาประถมศึกษาหนองคาย เขต 1

ประจำปีงบประมาณ 2566 (1 เม.ย. 2566- 30ก.ย.2566) ถึง ปีงบประมาณ 2567 (1ตุลาคม 2566-31 มีนาคม 2567)



ภาคผนวก

รูปภาพแนะนำแนวการศึกษาต่อ ปีการศึกษา 2566



รูปภาพแนะนำแนวการศึกษาต่อ ปีการศึกษา 2566





โรงเรียนบ้านไทยสามัคคี
สำนักงานเขตพื้นที่การศึกษาประถมศึกษาหนองคาย เขต 1

